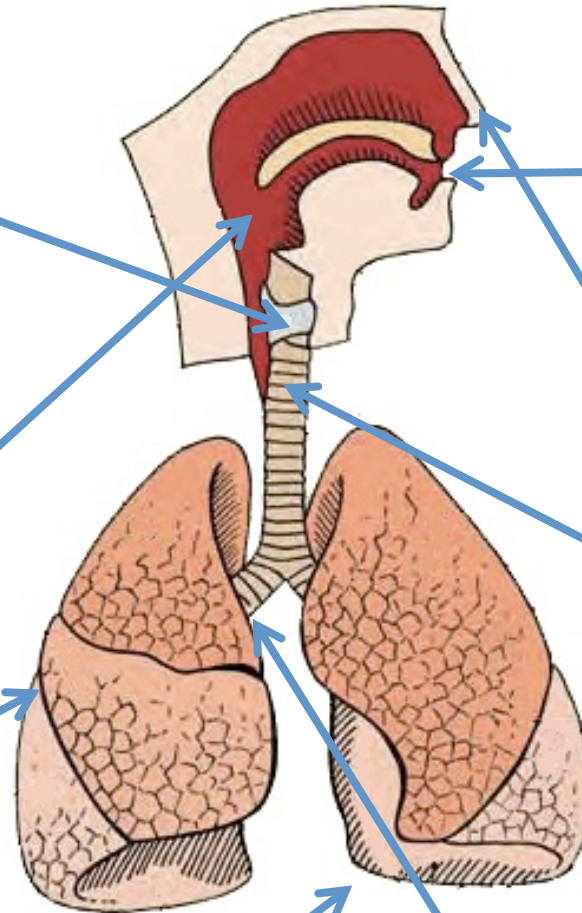


SOLUZIONI DI OGNI DEFINIZIONE AL POSTO GIUSTO



La **BOCCA** (cavo orale) è una via respiratoria secondaria.

All'interno della **LARINGE** si trovano le corde vocali che possono produrre suoni al passaggio dell'aria.

Il **NASO** è composto dal naso esterno e dalle cavità nasali che permettono il transito dell'aria che viene filtrata e riscaldata prima di scendere nella faringe.

La **FARINGE** è dove sboccano le cavità nasali e orale. E' un organo cavo comune agli apparati respiratorio e digerente.

La **TRACHEA** un condotto che inizia dalla laringe e finisce biforcandosi nei bronchi.

Il **POLMONE DESTRO** presenta tre lobi.

I **BRONCHI** si ramificano all'interno del rispettivo polmone.

Il **POLMONE SINISTRO** presenta due lobi.