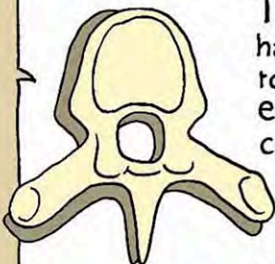


COLONNA VERTEBRALE

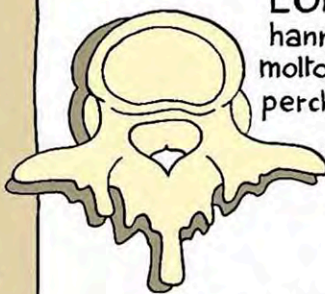
La colonna vertebrale è un'asta flessibile composta da 32-33 vertebre che si dividono in : cervicali, toraciche, lombari, sacrali, coccigee.
La sua funzione fondamentale è di sostenere il tronco e di proteggere il midollo spinale contenuto al suo interno.



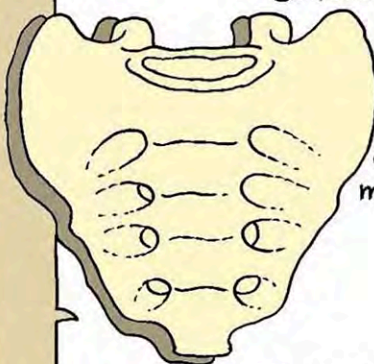
CERVICALI
hanno corpo piccolo. il foro vertebrale è ampio e di forma triangolare.



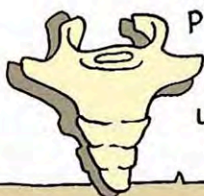
TORACICHE
hanno corpo rotondeggiante e sono articolate con le coste.



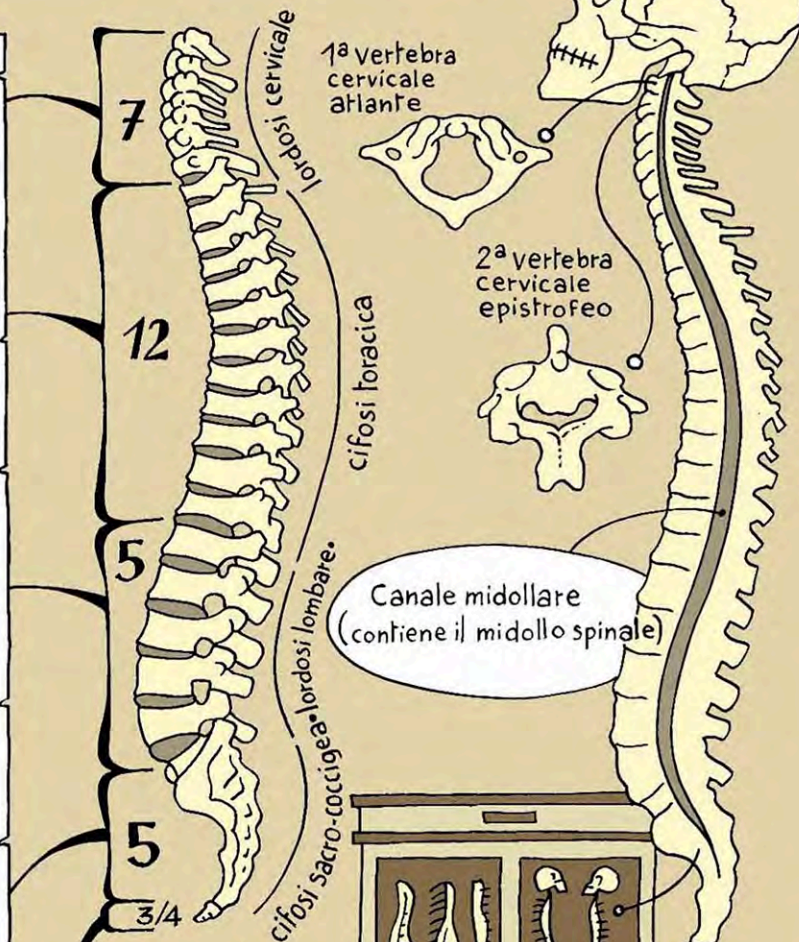
LOMBARI
hanno corpo molto voluminoso, perchè devono sostenere un forte carico.



SACRALI
cinque vertebre fuse in un unico osso chiamato sacro.



COCCIGEE
piccole vertebre rudimentali di solito fuse in un unico osso (coccige)



Sviluppo della colonna vertebrale da stadi fetali all'età infantile e comparsa graduale delle curve della colonna.

