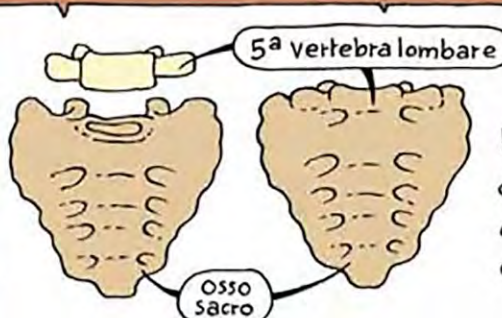
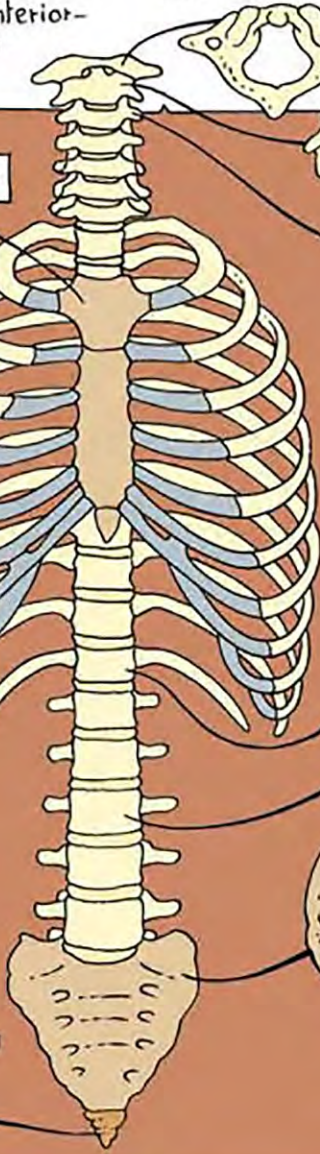
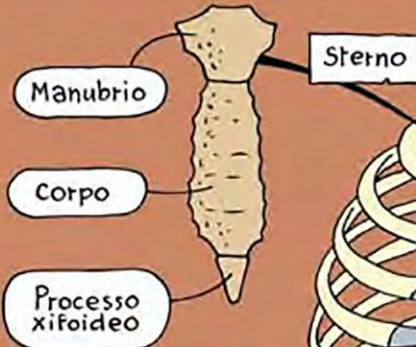


TORACE e COLONNA VERTEBRALE

La gabbia toracica è composta da 12 paia di Coste, dallo sterno e da 12 vertebre toraciche. Le coste sono articolate posteriormente con le vertebre e anteriormente con lo sterno (eccetto le ultime due dette fluttuanti).

La colonna vertebrale è composta da 32-33 vertebre che si dividono in : 7 cervicali, 12 toraciche, 5 lombari, 5 sacrali e 3/4 coccigee.



SACRALIZZAZIONE
È un processo patologico di saldatura tra la quinta vertebra lombare e l'osso sacro.

